

コントローラ内蔵モデル：X-GSM-40-T4 及び GSM40-E03T4



X-GSM エンコーダ無モデル

- 40mm と 60mm の回転中心距離オプションにより、共通の回転中心を軸として 2 軸移動が可能
- 最大耐荷重：30 N
- 薄型構造、小型フットプリント
- コントローラ組み込み、他の Zaber 社デバイスとのデイジーチェーン接続可
- スリップ（抜けパルス）/ストール（脱調）検出及び自動補正機能付エンコーダ位置情報フィードバック

製品概要

Zaber の X-GSM-E シリーズデバイスは、コンパクトなサイズとコントローラとモータエンコーダを内蔵したコンピュータ制御モータ駆動ゴニオメータです。標準 48V 電源のみを必要とするスタンドアロンユニットです。インデックス付きのつまみは、コンピュータなしでも多彩な操作が可能な便利な手動制御機能を提供します。これらのステージは、任意のコンピュータの RS-232 ポートまたは USB ポートに接続します。他の Zaber 製品とデイジーチェーン接続できます。デイジーチェーンは電力を共有できるので、複数の X シリーズ製品が単一の電源で駆動することが可能です。便利なロック、4 ピン、M8 コネクタがユニット間の安全な接続を可能にします。これらのステージは、小さなプロファイルが必要なアプリケーションに最適です。2 つの角運動の軸に対して共通の回転中心を共有するために、平面に取り付けたり、積み重ねたりすることができます。Zaber のすべての製品と同様に、X-GSM-E シリーズは「プラグアンドプレイ（電源投入したら即稼働）」で、セットアップと操作が非常に簡単です。

テクノロジーリンク株式会社
TECHNOLOGY LINK, LTD.

〒171-0022 東京都豊島区南池袋 3-18-35

OKビル2階

Tel: 03-5924-6750 Fax: 03-5924-6751

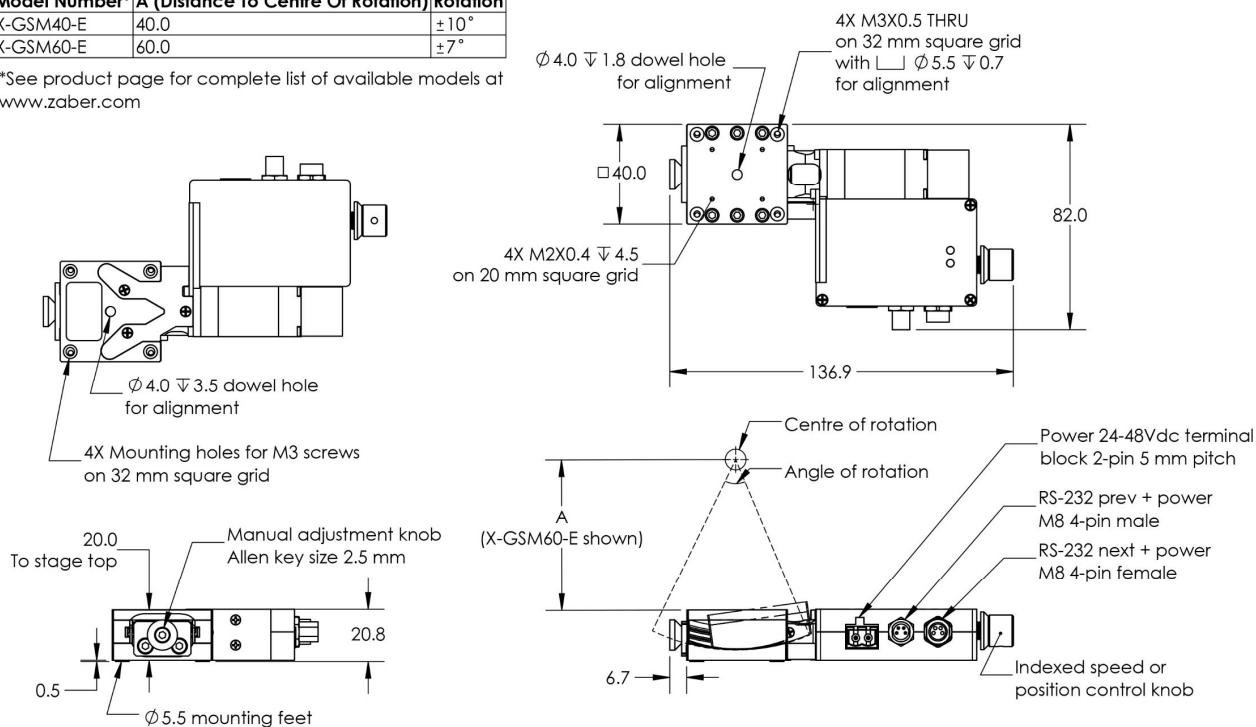
E-mail: sales@technology-l.com

URL: <http://www.technology-link.jp>

寸法図

Model Number*	A (Distance To Centre Of Rotation)	Rotation
X-GSM40-E	40.0	±10°
X-GSM60-E	60.0	±7°

*See product page for complete list of available models at www.zaber.com



2軸傾斜 (ティルト) システム :

この2軸チルトシステムは、積層ゴニオメトリックステージにて構成されています。GSM40とGSM60はチームとして機能するように設計されています。統合されたアライメント機能により、2つのデバイスを一緒にマウントし、2つの回転軸が最上部の40 mmの直角に交差するように設定できます。モーターがオーバーハング (突き出) していないので、システム全体がフラットに組付けできます。オプションのAP135アダプターボードを使用して、標準メトリック (M6×25mm) またはインチサイズ (1/4-20×1/2インチ) ブレッドボードに取り付けできます。

ゴニオメータアダプタプレート

- Zaber社のX-GSMおよびGSMステージ用に設計されたこの取り付け用プレートは、光学ブレッドボードまたはRSW、RST、RSM、およびVSRデバイスに取り付けることができます。プレートには、GSMマウント用のタップM3穴とキリ穴が4つあります。デバイスとデバイスの組付け用に25 mm角のM6キリ穴パターンと、メートル法/インチ法ブレッドボード実装用の50 mm / 2インチ角キリ穴が開いています。

製品仕様

仕 様	データ	換算値
マイクロステップサイズ (初期値)	0.00016252216°	2.836 μrad
内蔵コントローラ	内蔵	
動作範囲	+/-10°	
精度 (単一方向)	0.06°	1.047000 mrad
繰り返し精度	< 0.005°	< 0.087 mrad
バックラッシュ	< 0.01°	< 0.175 mrad
最高速度	30 °/s	5.0 rpm
最低速度	0.00002472 °/s	0.431 μrad/s
エンコーダ分解能	200 CPR	800 states/rev
エンコーダタイプ	モータ組み込み矩形波出力エンコーダ	
通信インターフェース	RS-232	
通信プロトコール	Zaber ASCII (初期値), Zaber Binary	
最大中心荷重	30 N	6.7 lb
ガイドタイプ	クロスローラベアリング	
回転中心高さ	40 mm	1.575 "
回転中心精度	< 0.1 mm	< 0.004 "
最大電流消費	350 mA	
電源電圧	24-48 VDC	
電源プラグ	2-ピンねじ込み式端子	
モータ1回転あたり動作角	2.080283648°	
モータステップ数/回転	200	
モータタイプ	ステッパモータ (2相)	
インダクタンス	3.5 mH/相	
初期値分解能	1ステップの1/64	
データケーブル接続	ねじ込みロック式 4-ピン M8	
モータフレームサイズ	NEMA 08	
機械的駆動システム	精密ウォームギア	
リミット又は原点検出	磁気ホーム及び他端センサー	
手動制御	有り	
稼働軸数	1	
取り付けインターフェース	M2 及び M3 取り付け穴	
真空対応	無し	

仕様	データ	換算値
操作温度範囲	0-50 °C	
RoHS 指令適合	適合	
CE 指令適合	適合	
重量	0.285 kg	0.628 lb

アクセサリ モデル:

製品概要

形状写真

AP135

G ゴニオメータアダプタプレート



S-XDC

X-シリーズからコントローラ A-MCB2 への接続用アダプターケーブル



T-XDC

X-シリーズから A-シリーズ / T-シリーズ接続用アダプターケーブル



X-DC06

データケーブル, 6 ft (2 m), 全ての X-シリーズ製品との接続用



X-DC15

データケーブル, 15 ft (5 m), 全ての X-シリーズ製品との接続用



X-DC25

データケーブル, 25 ft (7.6 m), 全ての X-シリーズ製品との接続用



X-TDC

A-シリーズ / T-シリーズと X-シリーズ接続用アダプターケーブル

